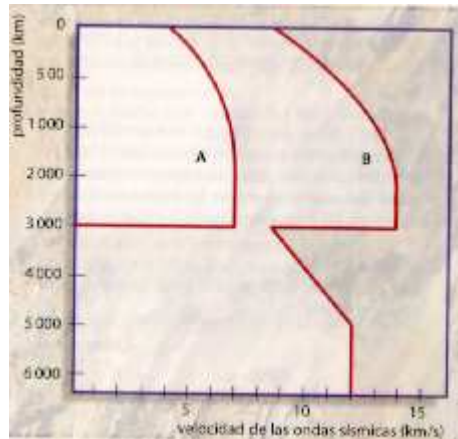


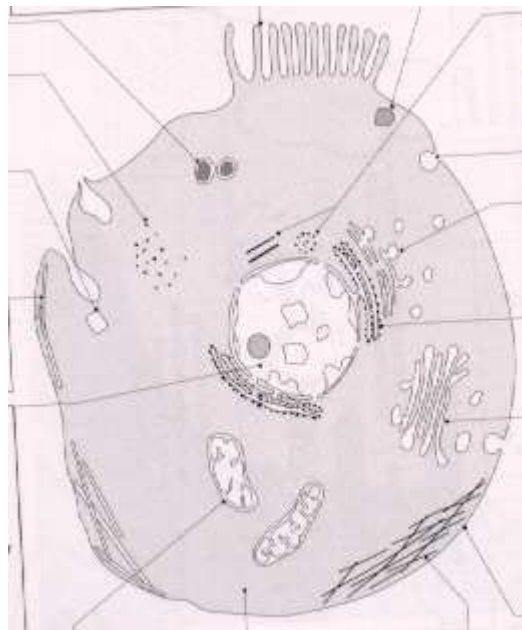
1ª EVALUACIÓN

- 1. Pregunta a desarrollar (4 puntos):** Tectónica de placas: Fundamentos de la teoría. Procesos geológicos asociados. Relaciones entre placas y consecuencias.
- 2. Preguntas cortas (1 punto cada una):**
 - 2.1 Dibujo esquemático de las geosferas indicando los nombres de cada parte dibujada.
 - 2.2 Esquema de los principales tipos de rocas.
 - 2.3 Dibujo de una falla indicando sus partes.
 - 2.4 El ciclo geológico.
- 3. Interpreta el siguiente dibujo (2 puntos):**



2ª EVALUACIÓN

- 1. Pregunta a desarrollar (4 puntos):** Proteínas: composición, estructura, propiedades, tipos.
- 2. Preguntas cortas (1 punto cada una):**
 - 2.1 Vitaminas: tipos e importancia.
 - 2.2 Monosacáridos: principales monosacáridos y sus fórmulas.
 - 2.3 Diferencias entre células animales y vegetales.
 - 2.4 Composición química de los ácidos nucleicos.
- 3. Interpreta el siguiente dibujo (2 puntos):** Pon nombre a las partes.



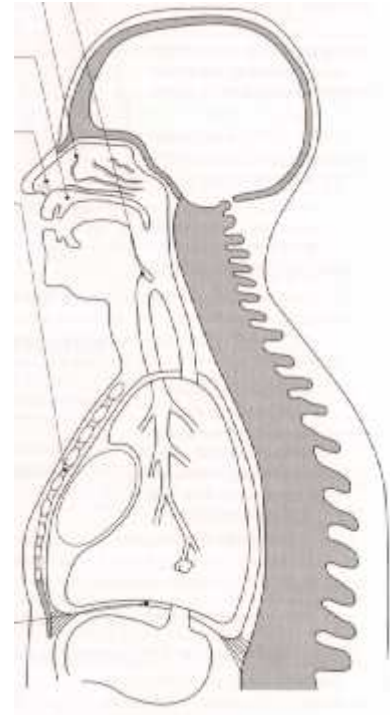
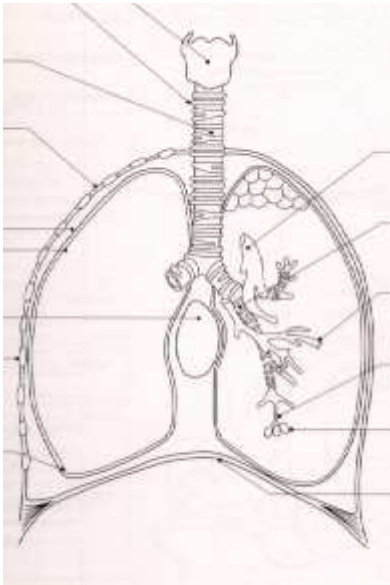
3ª EVALUACIÓN

1. Pregunta a desarrollar (4 puntos): La fotosíntesis: fórmula general, etapas y desarrollo de cada etapa.

2. Preguntas cortas (1 punto cada una):

- 2.1 Características de las fermentaciones.
- 2.2 Características del código genético.
- 2.3 Digestión química: Nombra los procesos químicos y dónde se producen.
- 2.4 El ciclo cardíaco.

3. Interpreta los siguientes dibujos (2 puntos): (Pon nombre a las partes que están representadas).



4ª EVALUACIÓN

1. Pregunta a desarrollar (4 puntos): El ciclo menstrual: Ciclo ovárico, ciclo uterino, hormonas implicadas: coordinación.

2. Preguntas cortas (1 punto cada una):

- 2.1 Espermatogénesis.
- 2.2 Regulación de la temperatura.
- 2.3 Sistema de defensa inmunológico: generalidades.
- 2.4 Hormonas de la adenohipófisis.

3. Resuelve los siguientes problemas (2 puntos):

1. Razona la veracidad o falsedad de la siguiente afirmación:
El color de tipo común del cuerpo de la *Drosophila* está determinado por el gen dominante "N", su alelo recesivo "n" produce cuerpo de color negro. Cuando una mosca tipo común de raza pura se cruza con otra de cuerpo negro, ¿ la fracción de la segunda generación que se espera sea heterocigótica es 1/2 ?.
2. En el hombre el color pardo de los ojos "A" domina sobre el color azul "a". Una pareja en la que el hombre tiene los ojos pardos y la mujer ojos azules tienen dos hijos, uno de ellos de ojos pardos y otro de ojos azules.
Averiguar:
 - El genotipo del padre
 - La probabilidad de que el tercer hijo sea de ojos azules.