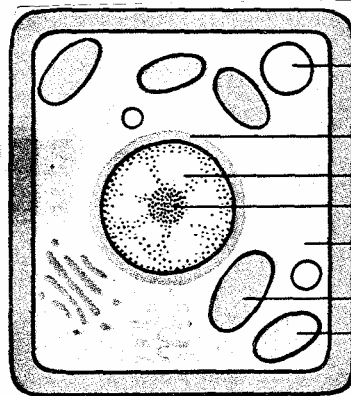
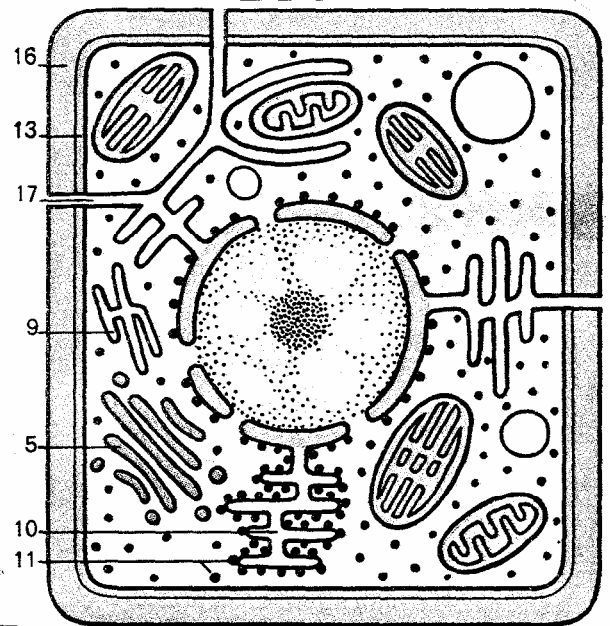


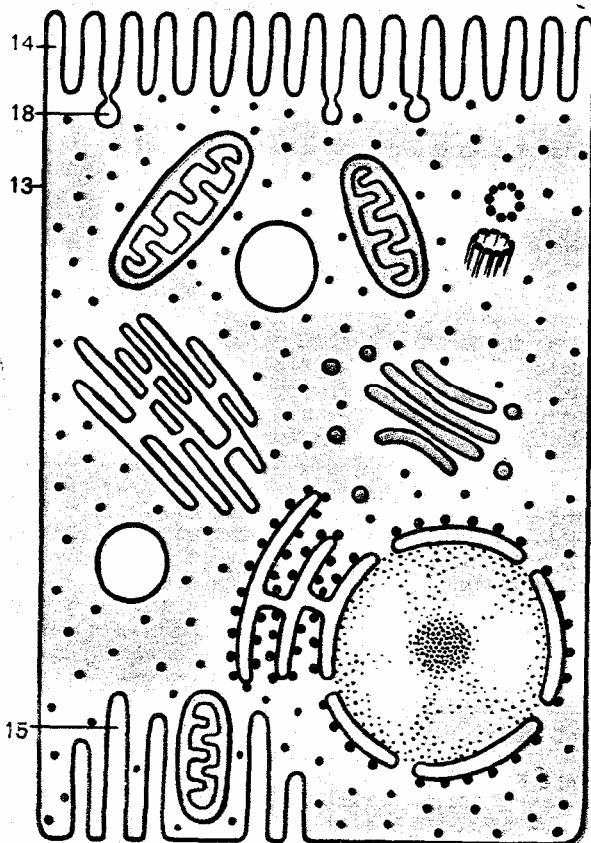
1. **Tema a desarrollar (4 puntos):** Los glúcidos (definición, tipos, propiedades características, enlace glucosídico, etc...)
2. **Cuestiones cortas: (1 punto cada una):**
 - 2.1. Los grandes grupos de los seres vivos: sus características.
 - 2.2. Funciones biológicas del agua.
 - 2.3. Propiedades más importantes de las proteínas.
 - 2.4. La mitosis. Partes e importancia biológica.
3. **Cuestión práctica (2 puntos):** Identifica lo representado en los siguientes dibujos (A y B, y C y D). Confecciona en tu examen un tabla donde indiques el nombre de la estructura señalada por cada uno de los números y su función.



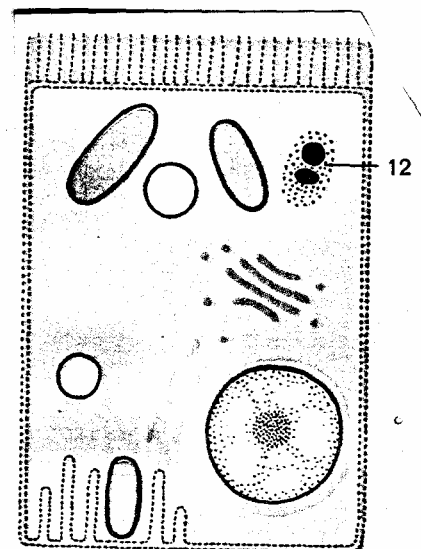
A



B



D



C